

Pedagogically sustained Adaptive LEarning  
Through the exploitation of  
Tacit and Explicit knowledge



## Le projet PALETTE et les CoPs L'exemple de la CoP ePrep

Nathalie VAN DE WIELE, directrice d'ePrep, partenaire de PALETTE  
[nathalie.vandewiele@eprep.org](mailto:nathalie.vandewiele@eprep.org)



12èmes Rencontres de l'Orme, Marseille, 21 mars 2007



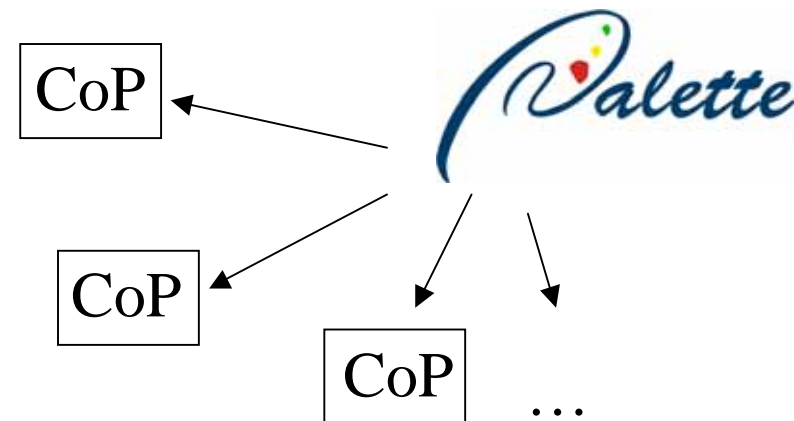
# PALETTE en bref...

## ■ PALETTE

- Pedagogically sustained Adaptive Learning Through the exploitation of Tacit and Explicit knowledge
- Projet soutenu par la Commission européenne
  - FP6-2005-IST-028038
  - Février 2006 - Janvier 2009
  - 6 000 000 €

## ■ Fournir aux communautés de pratiques

- Des services interopérables
  - « open source »
  - respectant les normes
    - XML, SVG, SMIL... Web services
- Des scénarios pédagogiques
  - intégrant des connaissances explicites et implicites





# Le consortium PALETTE



Coordination administrative

Coordination scientifique

## Partenaires R&D

P  
e  
d  
a  
g  
o  
g  
i  
e

- **UNIFR (CH)**  
University of Fribourg
- **ULG (BE)**  
University of Liège
- **AESCRA EM Lyon (FR)**  
Association de l'enseignement supérieur Commercial Rhône Alpes
- **GATE-cnrs (FR)**  
University Lyon 2
- **CSET (UK)**  
Lancaster University

- **INRIA (FR)**  
Institut National de Recherche en Informatique et Automatique
- **EPFL (CH)**  
Ecole Polytechnique Fédérale de Lausanne
- **CTI (GR)**  
Research Academic Computer Technology Institute
- **CRP-HT (LU)**  
Centre de Recherche Public Henri Tudor
- **UT (DZ)**  
University of Tlemcen

T  
e  
c  
h  
n  
o  
l  
o  
g  
i  
e

## Transfert

- **ePrep (FR)** TICE & CPGE
- **MindOnSite (CH)** Integral Coaching
- **NISAI (UK)** Support IT Ltd.

## Associé au projet

- **LICEF (CA)** Télé-Université Québec





# Palette de services proposés

## Services liés à l'information

- Production d'informations multimédia
- Réutilisation d'informations structurées
- ...

**Production, réutilisation et partage d'information**

## Services liés au partage des connaissances

- Support au développement d'ontologies
- Gestion des connaissances dans les CoPs
- ...

**Exploitation des connaissances liées aux pratiques**

**Support à un apprentissage collaboratif**

**Interoperabilité des outils**

**Utilisabilité et acceptation des outils**

## Services liés à la collaboration

- Support à l'argumentation
- Outils de sensibilisation
- ...



# ePrep en bref...

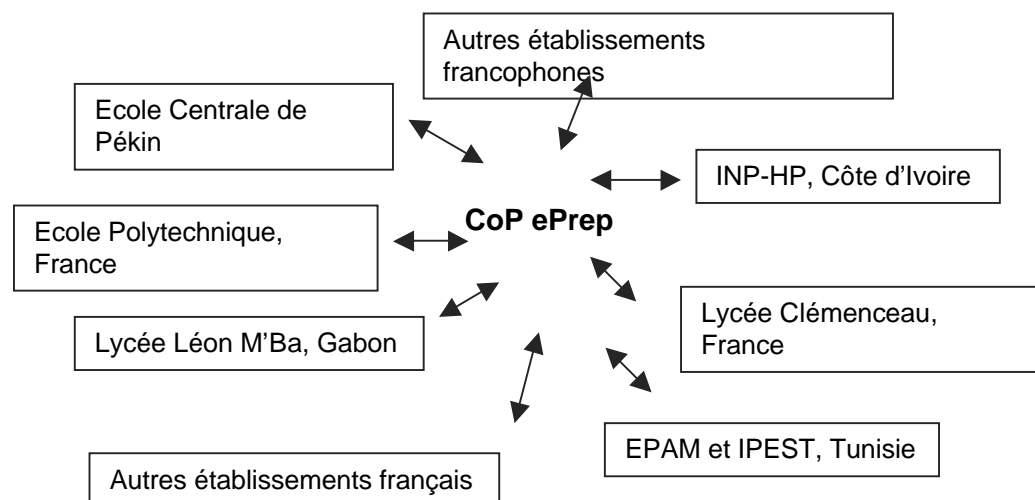
- Une mission
  - Inchangée depuis sa création en 2001
  - Contribuer au développement et au rayonnement des CPGE et des formations équivalentes par les TICE
- Des activités
  - Colloques et séminaires ePrep
  - Etudes et projets de recherche
  - Activités de veille
  - [www.ePrep.org](http://www.ePrep.org)
- Des acteurs
  - Des partenaires
  - Un Comité d'orientation et un Comité de développement





# Naissance de la CoP ePrep

- Lancement officiel
  - au premier séminaire thématique ePrep (Sousse, 30 octobre 2006)
  - à partir d'un noyau d'une vingtaine de membres de la communauté d'intérêt ePrep
  - pour travailler aux projets définis à Sousse
- Premiers pas accompagnés par PALETTE
  - mise en place d'un espace de discussion PALETTE-CoP ePrep
  - réflexion sur les outils nécessaires à la CoP ePrep



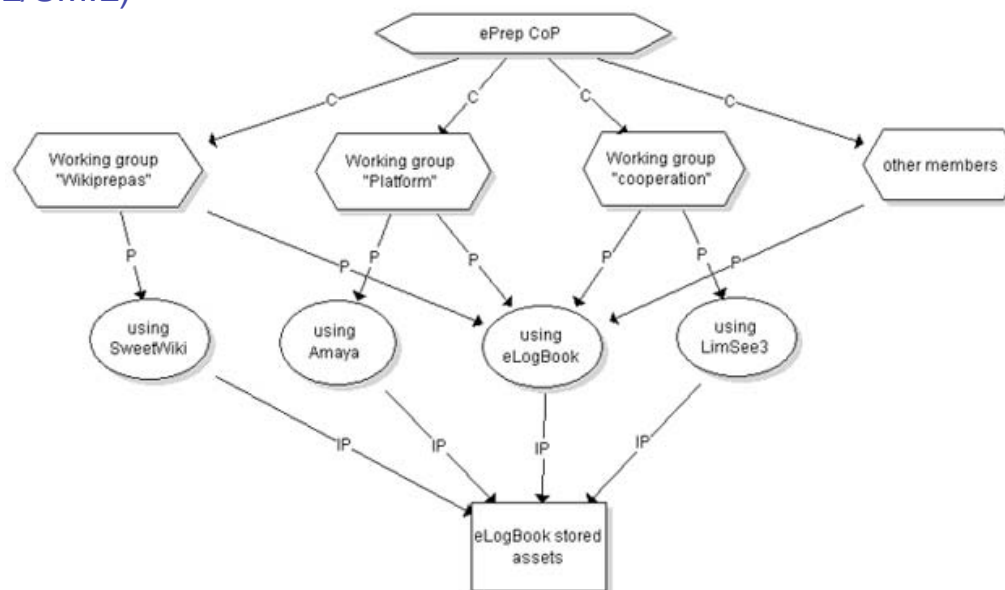


# La CoP ePrep à ce jour

- 29 membres
- des outils ciblés pour des projets définis
  - eLogBook, espace de travail collaboratif avec « awareness »
  - SweetWiki, wiki sémantique
  - Amaya, éditeur navigateur Web (XML/ HTML, SVG, MathML)
  - LimSee3, éditeur multimédia (XML/SMIL)



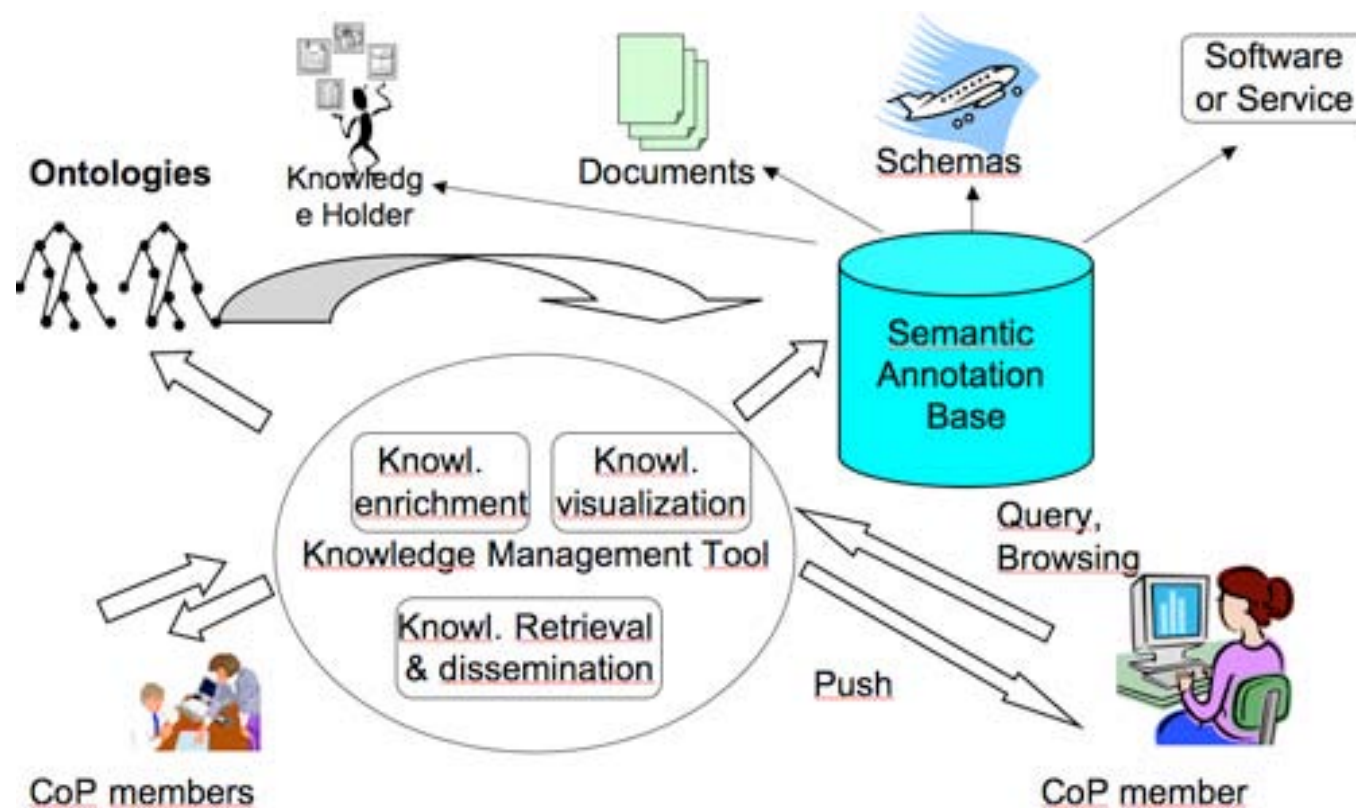
Les membres de la CoP ePrep



Le scénario PALETTE de la CoP ePrep  
représentation Mot

# Conclusion

- PALETTE
  - des outils adaptés et des scénarios d'usage
  - pour « faciliter la vie des CoPs »





# Merci de votre attention!

---



<http://palette.ercim.org/>  
<http://www.eprep.org/>  
[nathalie.vandewiele@eprep.org](mailto:nathalie.vandewiele@eprep.org)

