

**Le projet de coopération internationale entre CPGE et
formations équivalentes, premières réalisations
Le point de vue du professeur**

Jean-Marc Wolff
Professeur d'histoire en CPGE au Lycée Henri IV

Une première réalisation de module multimédia: le point de vue du professeur

- **I. Logique d'ensemble, et besoins pédagogiques**
 - Expérience pluriannuelle d'usage du vidéoprojecteur dans le cadre d'un enseignement généraliste d'histoire contemporaine
 - Question des passages obligés: désir de constitution d'un portefeuille de « cours de base » et d'exercices d'auto-évaluation, libérant ainsi plus d'heures pour mettre les étudiants en activité

Une première réalisation de module multimédia: le point de vue du professeur

- **II. Conception de deux modules expérimentaux**
 - 1. Un exercice sur les « courants picturaux » dans la France des années 1870 et 1914. Logique de l'exercice
 - 2. Un cours d'introduction à l'histoire de la première guerre mondiale en France: ce que nous apprennent les peintres
 - 3. Fourniture de documents complémentaires pour « habillage » éventuel : vidéos, et musique
 - Conclusion: Ce que j'attends de LimSee

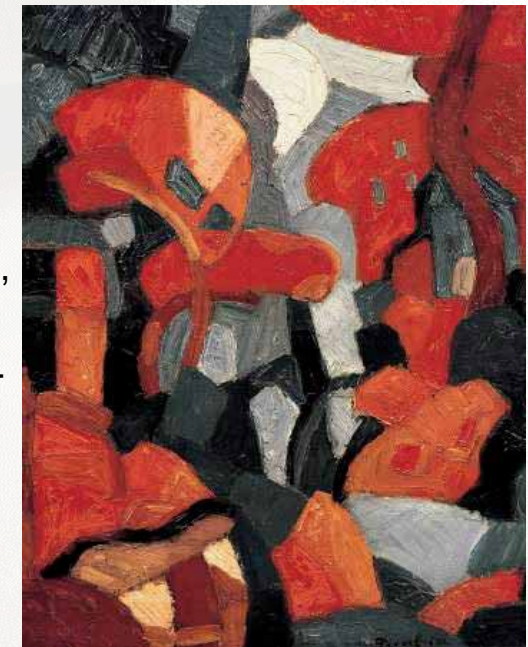
Quelques exemples de contenu

- Les ressources en ligne utilisées
- <http://www.art-ww1.com/fr/texte/005text.html>
- <http://www.histoire-image.org>

Auto-évaluation



- I. Courants nés avant 1870 mais vivants après
 - 1. Néoclassicisme
 - 2. Néo-romantisme
 - 3. Orientalisme 4. Réalisme
- II. Courants nés entre 1870 et 1900
 - 5. Impressionnisme
 - 6. Néo-impessionnisme
 - 7. Pointillisme
 - 8. Néo-pointillisme
 - 9. Symbolisme
 - 10. Nabis
 - 11. Naïfs
 - 12. Inclassables: Gauguin, Van Gogh, Cézanne
- III. Courants nées entre 1900 et 1914
 - 13. Fauvisme
 - 14. Cubisme
 - 15. Futurisme
 - 16. Abstraction



Éléments de cours magistral



Merci de votre attention

jeanmarcwoff@hotmail.com